

VIE DE QUARTIER

2024 / 2025
UNE ANNÉE
D'ACTIVITÉS !

TISSER DES LIENS,
CONSTRUIRE ENSEMBLE,
LES PETITS BONHEURS
DU QUARTIER !





QUI SOMMES-NOUS ?

Le centre socio-culturel Louis Braille, implanté sur le plateau du Grand Bel Air est une association de proximité gérée par des habitants bénévoles, avec l'appui d'une équipe de professionnels salariés.

Depuis sa création en novembre 1977, son objectif est de contribuer à l'amélioration de la qualité de vie des habitants en renforçant les liens sociaux au sein des quartiers. Il s'agit de permettre à chacun d'être impliqué dans la vie de la commune de St-Priest et d'être acteur d'une mobilisation citoyenne.

Le centre socio-culturel est un lieu d'accueil, d'information et de rencontres ouvert à tous situé sur le quartier du Grand Bel Air. La pratique d'activités culturelles et sportives est possible et diversifiée. L'association accueille tous les publics, dans un esprit bienveillant, une ambiance chaleureuse en activant toutes les formes de solidarités.

Le Centre socio-culturel Louis Braille est un lieu de vie qui œuvre pour le respect des différences dans un souci de maintenir et de favoriser les relations humaines où chacun peut exprimer sa personnalité et trouver sa place.

Cette année, nous avons le plaisir de vous proposer de nouveaux projets, y compris à dimension européenne et même internationale grâce à notre lien avec l'ONG américaine, Environmental Arts Alliance (qui œuvre sur des sujets liés au dérèglement climatique).

Nous sommes également très honorés d'avoir le soutien de nouveaux financeurs et notamment Erasmus + dans le cadre du développement de la mobilité des adultes et des seniors en Europe.

Des nouveautés seront programmées tout au long de l'année telles que les "Guinguette de Louis Braille"; nos apéros-citoyens en famille; des ateliers astronomie pour les enfants, les adolescents et les adultes; un pique-nique sous les étoiles; des soirées au coin du feu en famille et bien d'autres surprises.

Nous sommes sur le point de lancer une nouvelle application Tts (Trouve ton stage), en partenariat avec des entreprises locales et à destination des jeunes qui rencontrent des difficultés pour trouver un stage.



Enfin, nous avons la joie d'accueillir de nouveaux bénévoles qui ont rejoint notre Conseil d'administration. Ensemble, nous sommes mobilisés pour partager avec vous des petits ou des grands moments de joie et de bonheur pour cette nouvelle saison.

Comme vous avez pu le constater, le centre socio-culturel Louis Braille se refait une beauté !

Bienvenue à vous tous.

Marie-France Le Glaunec, Directrice et toute l'équipe du centre socio-culturel



VOS REPRÉSENTANTS AU BUREAU DE L'ASSOCIATION

- Présidente :** Lyliane SICAUD
- Vice-Président :** Nouredine MESBAHI
- Trésorière :** Nadia LAOUFI
- Vice-trésorier :** Philippe ORY
- Secrétaire :** Cécile SABATIER-GARRIGUE
- Vice-secrétaire :** Jeanine CHAVE

UNE ÉQUIPE POUR VOUS ACCUEILLIR

- Accueil secrétaire :** Fabienne CHEDOZ
- Responsable enfance :** Youssef ISMAÏL
- Animateur enfance-jeunesse (stagiaire) :** en cours de recrutement
- Responsable jeunesse :** Péggy MATTAINI
- Coordinateur enfance-jeunesse :** Mustapha KHAMARI
- Coordinatrice famille/numérique :** Cécile RODE
- Responsable activités socio-culturelles / chargée de communication :** Margaux DEYGAS
- Médiateur social et actions de proximité :** Amir GHAZI-LABASSI
- Agent d'entretien :** Lauryne ROCHE
- Comptable :** Marina DESERABLE
- Directrice :** Marie-France LE GLAUNEC

MAIS AUSSI

- Volontaire service civique :** Ethan VALERY
- Volontaire européen :** en cours de recrutement

MODALITÉS D'INSCRIPTION

La carte d'adhésion au Centre est obligatoire pour s'inscrire aux activités :

- 5€ adhésion individuelle / 10€ adhésion familiale
 - 25€ adhésion association
- Le centre social se réserve le droit d'ouvrir ou de maintenir des activités en fonction du nombre d'inscrits.

Pour toutes les activités :

Obligation de présenter :

- Soit le justificatif de la CAF avec n° d'Allocataire et quotient familial
- Soit l'avis d'imposition 2024 (revenus 2023)
- Et un certificat médical pour les activités physiques (équitation) et lettre de décharge pour les activités physiques adultes (randonnées, gym, yoga, pilates, cardioboxe, etc.).

Pour les activités enfance et jeunesse (au quotient familial) :

- Carnet de santé à jour des vaccinations
- N° de sécurité sociale.

Pour les activités adultes :

- Tarif d'une activité animée par un vacataire ou un salarié : selon le quotient familial.
- Tarif d'une activité animée par des bénévoles : 30€ pour l'année + 15€ par activité supplémentaire.
- Tarif de l'activité randonnée : 20€ pour l'année.
- Aucun remboursement ne sera effectué sans certificat pour raisons médicales.
- En cas d'absence aux activités, merci de prévenir votre animateur ou animatrice.



ENFANCE & JEUNESSE



ENFANCE
JEUNESSE



12-20
ANS

ACCUEIL DE LOISIRS

3-12
ANS

Début des accueils de loisirs :
le mercredi 4 septembre 2024

L'accueil de loisirs est ouvert :

Le mercredi et pendant les vacances scolaires

Inscription en journée

Horaires d'accueil :

Garderie du matin : 8h-8h30

Matin : 8h30-9h30

Soir : 17h-17h30

Garderie du soir : 17h30-18h

Calendrier d'inscription disponible à l'accueil et sur le site internet.

Tarifcation en fonction du quotient familial.

ANIMATION HORS LES MURS ENFANCE"

3-11
ANS

Activités ludiques, sportives et culturelles !

Projets culturels et/ou artistiques autour des quartiers (Braille, Cordière, Bel Air 1)

Le samedi matin (septembre & octobre puis mai & juin) de 9h30 à 12h

Programme des activités disponible sur le site internet.

ANIMATION ÉTÉ HORS LES MURS ENFANCE"

6-12
ANS

Activités ludiques et culturelles pendant les vacances scolaires.

Programme des activités disponible auprès des équipes Enfance et Jeunesse.

ESPACE JEUNES

12-20
ANS

Pour les jeunes qui veulent bouger et s'exprimer librement !

● **Accueil de loisirs pré-adolescent (12-13 ans)**
Montage de projets, sorties, etc.

Mercredi de 13h30 à 17h30

Période de vacances scolaires dès 9h jusqu'à 18h, avec repas tiré du sac.

● **Accueil jeunes (14-17 ans):**
Accueil libre, montage de projets, jeux de société, ping-pong, atelier multimédia, etc.

Mercredi de 13h30 à 17h30

Vendredi de 16h à 18h

L'équipe du secteur jeunesse est à votre écoute pour travailler en mode "Projets", programmer des sorties à la journée (activités sportives, sorties culturelles, spectacles, etc.), et accompagner votre projet d'orientation (soutien du passage du BAFA, recherches de stages, etc.)

● **Atelier sportif :** gymnase F. ARNAUD (13-17 ans)

Tous les jeudis de 17h30 à 19h

Ne fonctionne pas pendant les vacances scolaires.

● **Équitation initiation et confirmés** (pour les confirmés, possibilité d'accueillir des jeunes adultes) en partenariat avec le centre équestre de l'UCPA (12-25 ans)

Un samedi sur deux de 9h à 12h

Ne fonctionne pas pendant les vacances scolaires.

● **Accueil jeunes pendant les vacances scolaires (14-17 ans):**

Horaires variables suivant les activités et les projets

Programme des activités disponible auprès de l'équipe Jeunesse.

ANIMATION HORS LES MURS JEUNESSE

12-20
ANS

Activités ludiques et culturelles pendant les mercredis et vacances scolaires.

Programme des activités disponible auprès de l'équipe Jeunesse.

MÉDIATION SOCIALE ET ACTIONS DE PROXIMITÉ

Assurer une présence physique quotidienne sur l'espace public du Grand Bel Air, pour favoriser les échanges et les activités des jeunes âgés de 12 à 20 ans (adhérents et non adhérents).

ACCOMPAGNEMENT À LA SCOLARITÉ

● **Primaire (du CE1 au CM2)**
Aide méthodologique et ateliers ludo-éducatifs
Participation obligatoire des parents à quelques séances dans l'année
Mardi de 16h45 à 17h45
Mercredi de 10h à 12h
Présence obligatoire aux 2 séances.

● **Secondaire (de la 6^e à la 3^e) :**
Aide méthodologique
Mardi de 17h30 à 19h
Jeudi de 17h30 à 19h
au gymnase F. Arnaud
Présence obligatoire aux 2 séances.
Participation obligatoire des parents à quelques séances dans l'année

FAMILLE HABITANT



ANIMATIONS COLLECTIVES

● Sorties familiales

A la journée

*Tarifs en fonction du quotient familial.
Programmation trimestrielle disponible à l'accueil du centre.*

● Accompagnement de groupes et initiatives habitants

Pour construire ensemble et vous soutenir dans la mise en œuvre de votre projet (projets d'autofinancement, etc.).

● Les jeudis des parents

Échange autour de la vie quotidienne, de l'éducation, de la santé entre parents et professionnels, ateliers, conférences, etc., autour d'un café. Interventions ponctuelles avec des professionnels de la parentalité.

Un jeudi après-midi par mois (hors vacances scolaires)

Programmation mensuelle consultable au centre ou sur le site (rubrique famille)

● Jardin collectif Jules et Louis

Pour jardiner ensemble

Une à deux fois par mois (en fonction des saisons)

● Cuisinons autrement

Pour cuisiner ensemble des repas à petit budget (cuisine du monde, vegan, etc.).

Une fois par mois le vendredi matin

Sur inscription.

Mais aussi :

● Brico'Familles

Pendant les vacances scolaires

Une soirée dédiée à la création et au bricolage Parents et Enfants.

Sur inscription.

● Soirées thématiques autour de la parentalité

Tout au long de l'année

ACCOMPAGNEMENT SOCIAL

● Accueil et soutien individuel confidentiel et gratuit

Pour vous aider à résoudre vos difficultés de la vie quotidienne

Sur rendez-vous

● Accompagnement aux départs en vacances en famille : pour préparer votre projet et vous soutenir dans les étapes de sa réalisation (dès les vacances d'automne).

ATELIERS NUMÉRIQUES AVEC UNE MÉDIATRICE NUMÉRIQUE NOUVEAU

● Clic' et moi

Un jeudi par mois, de 18h30 à 20h

Un sujet pratique abordé chaque mois. Choisissez les ateliers qui vous intéressent ! Programmation annuelle à découvrir dès septembre.

Sur inscription.

NOUVEAU

● Clics malins 3.0

Tous les jeudis matin de 10h à 12h (hors vacances scolaires).

Une question ? Un blocage ? Venez prendre conseil ou vous faire aider auprès de la médiatrice numérique.

Sur inscription.

APPRENDRE LE FRANÇAIS

Accueil, diagnostic et orientation pour l'apprentissage de la langue française ou son perfectionnement :

Entretien individuel

Sur rendez-vous le vendredi matin

Cours de français au Centre socio-culturel Louis Braille :

Le lundi après-midi et jeudi matin

PERMANENCES D'ASSOCIATIONS

Groupe Amnesty International Saint-Priest

Le 3^e mardi du mois

Vie Libre

Jeudi de 20h à 22h

Yoga du rire avec Aiki-Kai du Rhône

Le 1^{er} lundi de chaque mois à partir d'octobre de 18h15 à 19h30.

MÉTROPOLE AIDANTE

Un jeudi par mois

Sur rendez-vous.

TEMPS FORTS ADULTES

- Tournoi de coinche
- Exposition des activités manuelles
- Voyage de fin d'année, voyage des adhérents.

DES ANIMATIONS TOUT AU LONG DE L'ANNÉE

● **Animations tout au long de l'année :** atelier de relaxation, stage de Brain Ball, atelier nutrition, guinguette, cueillette sauvage, etc.

● **Animations pendant les vacances (à destination du public sénior) :** Pour ne pas rester seul pendant les vacances, le centre propose des temps d'échanges et de convivialité (jeux de société, scrabble, sorties, etc.) durant les petites vacances ainsi qu'une programmation spéciale été pendant les vacances d'été.

Programme disponible à l'accueil avant les vacances scolaires.



ATELIERS ADULTES



Les activités animées par des bénévoles sont signalées par un astérisque (*)
Informations complémentaires sur notre site internet.

LUNDI

Gym douce (groupe 1+2)

9h30 à 10h30

Gym adaptée

10h45 à 11h45

Dessin/peinture

9h30 à 11h30

Scrabble *

14h à 17h

FLE (français langue étrangère)

14h à 16h30

Lundi détente *

14h à 17h

Atelier d'écriture

18h30 à 20h30

Pilates avancé

19h à 20h

MARDI

Atelier Mémoire *

(2 fois par mois)

9h à 11h30

Atelier Mémo-jeux *

(2 fois par mois)

9h à 11h

Cuir *

9h à 12h

**Rando Les Polatouches/
Rando Les tranquillous ***
en journée ou 1/2 journée
(selon programme)

Couture débutante

14h à 16h (1 semaine/2)

Cuir *

14h à 17h

Scrabble *

14h à 17h

Couture

18h à 20h (1 semaine/2)

MERCREDI

**Activité
Enfance Jeunesse**
(voir page 4 et 5)

Pilates

18h15 à 19h15

Cardio-boxe

19h15 à 20h15

JEUDI

Sophrologie (1)

9h-10h30

Clics malins 3.0

10h à 12h

(hors vacances scolaires)

Sophrologie (2)

10h30-12h

**Patchwork mains
et machines***

13h30 à 16h

+ 1 journée par mois
de 9h45 à 16h30

Âge d'Or *

14h à 17h

Quilling *

14h à 16h30

Jeudi des parents

14h à 16h (1 fois/mois)

Clic' et moi

18h30 à 20h (1 fois/mois)

Yoga Vinyasa

19h à 20h30

VENREDI

Halta Yoga

10h à 11h30

Journée couture *

(2 fois/mois)

9h45 à 17h30

Cuisine *

(1 fois/mois)

10h à 14h

Belote Coinchée *

14h à 18h

Crochet*

(1 fois par mois)

14h à 17h

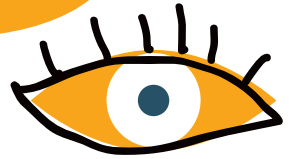


VIE DE

QUART

CALENDRIER
DES MANIFESTATIONS
SAISON 2024-2025

DEVENEZ BÉNÉVOLE
AU CENTRE SOCIO-CULTUREL
LOUIS BRAILLE



CARREFOUR DES ASSOCIATIONS	8 SEPTEMBRE 2024
FÊTE DE LA MUSIQUE	21 SEPTEMBRE 2024
APRÈS-MIDI JEUX	5 OCTOBRE 2024
SOIRÉE DES BÉNÉVOLES	11 OCTOBRE 2024
TEMPS FORT FAMILLE (LES 3 CENTRES SOCIAUX)	8 NOVEMBRE 2024
NOËL SOLIDAIRE	7 DÉCEMBRE 2024
CONCOURS DE COÏNCHE	1 ^{ER} FÉVRIER 2025
APRÈS-MIDI JEUX	15 MARS 2025
ASSEMBLÉE GÉNÉRALE	16 MAI 2025
FÊTE DE LA MUSIQUE	14 JUIN 2025
CINÉ PLEIN AIR	30 JUILLET 2025

D'autres manifestations sont susceptibles d'être programmées.

N'hésitez pas à consulter régulièrement notre site internet et à vous abonner à notre lettre d'information "La Papaye".

PARTICIPEZ À LA VIE DE L'ASSOCIATION

Vous pouvez prendre part à la vie du Centre socio-culturel Louis Braille, selon vos disponibilités, de manière ponctuelle ou régulière, en participant à l'accompagnement scolaire ou en vous engageant au C.A., en proposant un de vos savoir-faire, en animant un atelier ou en donnant un coup de main occasionnel.

Vous pouvez également participer à une commission.

3 commissions, composées de bénévoles, d'administrateurs et de salariés, sont ouvertes aux adhérents et se réunissent régulièrement :

● **Vie associative** : participation des adhérents aux assemblées, temps forts autour du bénévolat, mise en œuvre et évaluation du projet social, etc.

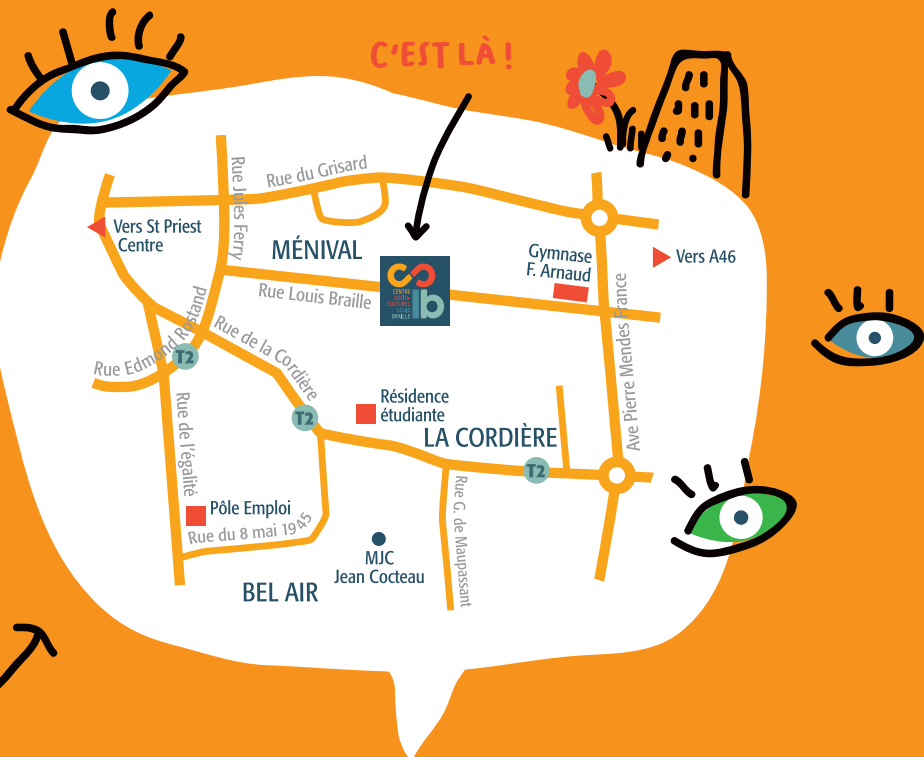
● **Manifestations et voyages** : organisation de fêtes, soirées, événements divers (voyages), de la conception à la réalisation (mise en place).

● **Commission « Nous et Notre Planète »**, agir à notre échelle en faveur du développement durable : le centre vous invite à intégrer le groupe, ponctuellement ou de manière durable.

REJOIGNEZ L'ÉQUIPE DES ACCOMPAGNEURS SCOLAIRES BÉNÉVOLES !

REJOIGNEZ LE CONSEIL D'ADMINISTRATION !

Et participez ainsi aux décisions de l'ensemble de l'association.



HORAIRES D'ACCUEIL

Lundi	14h - 18h
Mardi	13h30 - 19h*
Mercredi	9h30 - 12h / 13h30 - 18h
Judi	9h30 - 12h / 13h30 - 19h*
Vendredi	13h30 - 17h45



* Lors des vacances scolaires l'accueil ferme à 18h30 les mardis et jeudis

CONTACTS

33 rue Louis Braille 69800 ST PRIEST
 Tél. : 04 78 20 40 44 / Fax : 04 72 28 41 30
accueil@centresocial-louisbraille.fr
centresocial-louisbraille.fr

ACCÈS :

TRAM T2 arrêt Jules Ferry
 BUS C25 arrêt Louis Braille

Retrouver nous sur  et 

LE CENTRE SOCIAL AGÏT :

En lien avec la Fédération des Centres sociaux et à travers un réseau de partenaires locaux.



LURACS

