
Activités

2020 · 2021



*Tisser des liens, construire ensemble,
les petits bonheurs du quartier !*



Qui sommes-nous ?



Le Centre socio-culturel Louis Braille, implanté sur le plateau du Grand Bel Air est une association de proximité gérée par des habitants bénévoles, avec l'appui d'une équipe de professionnels salariés.

Depuis sa création en 1977, son objectif est de contribuer à l'amélioration de la qualité de vie des habitants par le renforcement des liens sociaux au sein des quartiers.

Il s'agit également de permettre à chacun d'être impliqué dans la vie de la commune de St-Priest et d'être acteur d'une mobilisation citoyenne.

Le nouveau projet social agréé par la CAF du Rhône en 2019 illustre bien notre volonté de favoriser le mieux vivre ensemble.

Le Centre socio-culturel est pour cela un lieu d'accueil, d'information, de rencontres ouvert sur le quartier du Grand Bel Air, la pratique d'activités culturelles et sportives est possible et diversifiée. L'association accueille tous

les publics, dans un esprit bienveillant, une ambiance chaleureuse en activant toutes les formes de solidarités.

Nous participons à la construction de projets et d'actions avec les habitants en tenant compte de leurs besoins et de leurs attentes.

Le Centre socio-culturel Louis Braille est un lieu de vie qui œuvre pour le respect des différences dans un souci de maintenir et de favoriser les relations humaines où chacun peut exprimer sa personnalité. C'est avec plaisir que toute l'équipe vous accueillera pour vous présenter sa nouvelle image de marque et vous remettre notre nouvelle plaquette 2020-2021.

A très bientôt

Marie-France LE GLAUNEC
Directrice associative



Modalités d'inscription

Vos représentants au bureau de l'association

- Président :** Christian PICHOT
- Vice Présidente :** Lyliane SICAUD
- Secrétaire :** Cécile SABATIER-GARRIGUE
- Trésorière :** Emilie CAMJUSAN
- Vice-trésorier :** Bernard POLOSSE
- Communication :** Maurice THEVENIOT

Une équipe pour vous accueillir

- Accueil secrétaire :** Fabienne CHEDOZ
- Animatrice enfance :** Hélène SALA
- Animatrice jeunesse :** Péggy MATTAINI
- Coordinateur enfance-jeunesse :** Mustapha KHAMARI
- Animatrice familles :** Sandrine NAVIAUX
- Animatrice adultes / vie associative :** Emma KELLER
- Agent d'entretien :** Fatima ZOULAGH
- Comptable :** Marina DESERABLE
- Directrice :** Marie-France LE GLAUNEC

Horaires d'accueil

Lundi	14h - 18h
Mardi	13h30 - 19h
Mercredi	9h30 - 12h / 13h30 - 18h
Jeudi	9h30 - 12h / 13h30 - 19h
Vendredi	13h30 - 17h45

La carte d'adhésion au Centre est obligatoire pour s'inscrire aux activités :

- 5 € adhésion individuelle
- 10 € adhésion familiale
- 25 € adhésion association

Le Centre socio-culturel se réserve le droit d'ouvrir ou de maintenir des activités en fonction du nombre d'inscrits.

POUR TOUTES LES ACTIVITÉS :

Obligation de présenter :

- Soit le justificatif de la CAF avec n° d'Allocataire et quotient familial
- Soit l'avis d'imposition 2019
- Et un certificat médical pour les activités physiques (équitation, randonnées, gym, yoga).

Pour les activités enfance et jeunesse :

- Carnet de santé à jour des vaccinations
- N° de sécurité sociale.

Pour les activités adultes :

- Tarif d'une activité animée par un vacataire ou un salarié : selon le quotient familial.
- Tarif d'une activité animée par des bénévoles : 25€ pour l'année + 10€ par activité supplémentaire.
- Tarif de l'activité randonnée : 15€ pour l'année.

Aucun remboursement ne sera effectué sans certificat médical.



Enfance jeunesse



Accueil de loisirs

3-11
ans

Début des ALSH : le 9 septembre
L'accueil de loisirs est ouvert :
Le mercredi et pendant les vacances
scolaires

Inscription en journée
ou en demi-journée
(avec ou sans repas)

Horaires d'accueil :

Garderie du matin : 8h-8h30

Matin : 8h30-9h30

Midi : 11h30-12h

Après-midi : 13h30-14h

Soir : 17h-17h30

Garderie du soir : 17h30-18h

*Calendrier d'inscription disponible à
l'accueil et sur le site internet.*

*Tarif en fonction du quotient
familial.*

Atelier «petites mains»

3-6
ans

Atelier parents/enfants
Programmation des activités en
fonction des souhaits du groupe.

Chaque lundi de 16h45 à 18h

Tarif : 5€ pour l'année

Espace jeunes

12-25
ans

Pour les jeunes qui veulent bouger
et s'exprimer librement !

Accueil jeunes : LB ADOS (montage de projets, sorties)

Mercredi de 13h30 à 17h30

Vendredi de 16h à 18h

Espace de loisirs pendant les vacances scolaires :

Horaires variables suivant
les activités et les projets

*Programme disponible 15 jours avant
la période.*

Atelier sportif au gymnase F. Arnaud

Tous les jeudis de 17h30 à 19h

*Ne fonctionne pas pendant les
vacances scolaires.*

Équitation initiation et confirmés

en partenariat avec le centre
équestre de l'UCPA :

Un samedi / deux de 9h à 12h

*Ne fonctionne pas pendant les
vacances scolaires.*

*Pour les confirmés, possibilité
d'accueillir des jeunes adultes.*

Accueil et projets jeunes 16-25 ans

L'équipe du secteur jeunesse
est à votre écoute pour réaliser
des sorties à la journée (ski,
sorties culturelles, spectacles,
etc.), accompagner votre projet
professionnel au soutien du passage
du BAFA, etc.

NOUVEAU

Animation hors les murs "jeunesse"

15-20
ans

Activités ludiques et culturelles.

*Programme des activités disponible
auprès de l'équipe Jeunesse.*

Accompagnement à la scolarité

Primaire (du CP au CM2)

Aide méthodologique et ateliers
ludo-éducatifs

Participation demandée des parents
à quelques séances dans l'année

Mardi et jeudi de 16h45 à 18h

Présence obligatoire aux 2 séances.

Secondaire (de la 6^e à la 3^e) :

Aide méthodologique

Mardi de 17h15 à 19h au centre
socio-culturel

et jeudi de 17h30 à 19h au gymnase
F. Arnaud

Animation hors les murs "enfance"

6-14
ans

Activités ludiques et culturelles

Le samedi matin (septembre/octobre
puis mai/juin) de 9h30 à 11h30

*Programme des activités disponible
sur le site internet.*



Famille Habitant

Accompagnement social

Accueil et soutien individuel confidentiel et gratuit

Pour vous aider à résoudre vos difficultés de la vie quotidienne
Sur rendez-vous

Permanence informatique «vie quotidienne» : accompagnement, soutien dans vos démarches informatiques avec la conseillère

Sur rendez-vous

Accompagnement aux départs en vacances en famille : pour préparer votre projet et vous soutenir dans les étapes de sa réalisation dès les vacances d'automne.

Apprendre le français

Accueil, diagnostic et orientation pour l'apprentissage de la langue française ou son perfectionnement :

Entretien individuel

sur rendez-vous le vendredi matin

Cours de français au Centre socio-culturel Louis Braille :

Le lundi après-midi et jeudi matin

Animations collectives

Sorties familiales

A la journée ou en week-end

Programmation trimestrielle disponible à l'accueil du Centre.

Accompagnement de groupes et initiatives habitants

Pour construire ensemble et vous soutenir dans la mise en œuvre de votre projet.

Les mercredis des parents **NOUVEAU**

Échange autour de la vie quotidienne, de l'éducation, de la santé entre parents et professionnels

Tous les mercredis matins (hors vacances scolaires)

Jardin collectif Jules et Louis

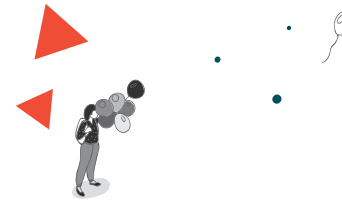
Pour jardiner ensemble

Ponctuellement le vendredi matin

Répare-bricole

Des ateliers conviviaux pour donner une seconde vie aux objets et faire des rencontres

Un samedi/trimestre de 14h à 18h



Cuisinons autrement

Pour cuisiner ensemble avec des produits locaux. Ateliers autour de l'équilibre alimentaire et la confection de repas à petit budget
Ponctuellement le vendredi matin

Temps forts adultes

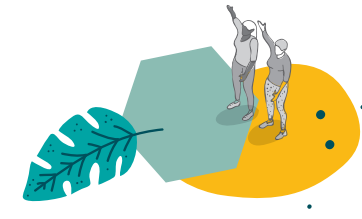
- Tournoi de scrabble
- Journée poésie
- Tournoi de coinche
- Soirée scène ouverte poésie
- Exposition des activités manuelles
- Voyage de fin d'année

Des animations tout au long de l'année

Atelier poésie, atelier d'écriture

Cycles de soirées thématiques animées par Jean-Paul Brusq

(science et religion, astronomie, de l'art en général à l'architecture en particulier, mes voyages, mes coups de cœur, etc.) : des séances ponctuelles tout au long de l'année et des soirées "Surprise". **NOUVEAU**



Temps d'échanges et de rencontres

Sorties, récits de voyages, etc.

Animations pendant les vacances d'été

Pour ne pas rester seul pendant les vacances, le Centre propose des temps d'échanges et de convivialité (jeux de société, scrabbles, sorties...).

Programme disponible à l'accueil avant les vacances scolaires.

Permanence d'associations

Groupe Amnesty International Saint-Priest

Le 3^e mardi du mois

Vie Libre

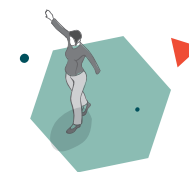
Jeudi de 20h à 22h

Yoga du rire avec Aiki-Kai du Rhône

Le 1^{er} lundi de chaque mois à partir d'octobre de 18h15 à 19h30



Ateliers adultes



LUNDI	MARDI	MERCREDI	JEUDI	VENDREDI	SAMEDI
<p>Gym douce 8h15 à 9h15</p> <p>Gym douce 9h15 à 10h15</p>	<p>Atelier Mémoire* (2 fois par mois) 9h à 11h30</p> <p>Atelier Mémo-jeux* (2 fois par mois) 9h à 11h15</p> <p>Cuir * 9h à 12h</p> <p>Rando Les Polatouches* en journée ou 1/2 journée (selon programme)</p>	<p>Rando Balade* départ à 9h30</p>	<p>Sophrologie 10h30 à 11h30</p>	<p>Yoga 9h30/11h</p> <p>Journée couture * (2 fois/mois) 9h30 à 17h30</p> <p>Ateliers Mémo-jeux 2ème séance 9h/11h15</p>	<p>Point de Croix 9h à 17h</p>
<p>Gym adaptée 14h à 15h</p> <p>Scrabble* 14h à 17h</p> <p>Lundi détente * 14h à 17h</p> <p>Yoga 18h15 à 19h45</p>	<p>Randos Les Tranquillous* départ à 12h30</p> <p>Couture débutante 14h à 16h (2 fois/mois)</p> <p>Cuir * 14h à 17h</p> <p>Scrabble * 14h à 17h</p> <p>Gym tonique Renforcement musculaire 19h à 20h</p>	<p>Théâtre Adultes 18h30 à 20h30</p>	<p>Patchwork mains et machines* 13h30 à 16h + 1 journée par mois de 9h30 à 16h</p> <p>Femmes d'aujourd'hui 14h à 16h (ou selon programme des activités)</p> <p>Âge d'Or * 14h à 17h</p> <p>Décoration* 14h à 17h</p> <p>Dessin/peinture 17h15 à 19h15</p> <p>Atelier d'écriture 18h30 à 20h30</p>	<p>Belote Coinchée * 14h à 17h</p> <p>Art Floral (1 fois par mois) 14h à 16h</p>	

Les activités animées par des bénévoles sont signalées par un astérisque (*)



Calendrier des manifestations

SAISON 2020-2021



Après-midi Portes Ouvertes	samedi 12 septembre 2020
Assemblée générale 2019	29 septembre 2020
Répare-bricole	(date à confirmer)
Après-midi jeux	samedi 14 novembre 2020
Noël Solidaire	samedi 5 décembre 2020
Répare-bricole	(date à confirmer)
Après-midi jeux	samedi 13 mars 2021
Assemblée générale 2020	vendredi 9 avril 2021
Fête du square	samedi 29 mai 2021
Ciné plein air	mercredi 28 juillet 2021



Devenez bénévole

AU CENTRE SOCIO-CULTUREL
LOUIS BRAILLE



PARTICIPEZ À LA VIE DE L'ASSOCIATION

Vous pouvez prendre part à la vie du Centre socio-culturel Louis Braille, selon vos disponibilités, de manière ponctuelle ou régulière, en participant à l'accompagnement scolaire, en proposant un de vos savoir-faire, en animant un atelier ou en donnant un coup de main occasionnel.

Vous pouvez également participer à une commission.

4 commissions, composées de bénévoles, d'administrateurs et de salariés, sont ouvertes aux adhérents et se réunissent régulièrement :

- **Communication et information**

Info-com : édition du journal des adhérents, administration du site web, création d'une newsletter.

- **Vie associative** : participation des adhérents aux assemblées, temps forts autour du bénévolat, mise en œuvre du projet social, etc.

- **Manifestations et voyages** : organisation de fêtes, soirées, événements divers (voyages), de la conception à la réalisation (mise en place).

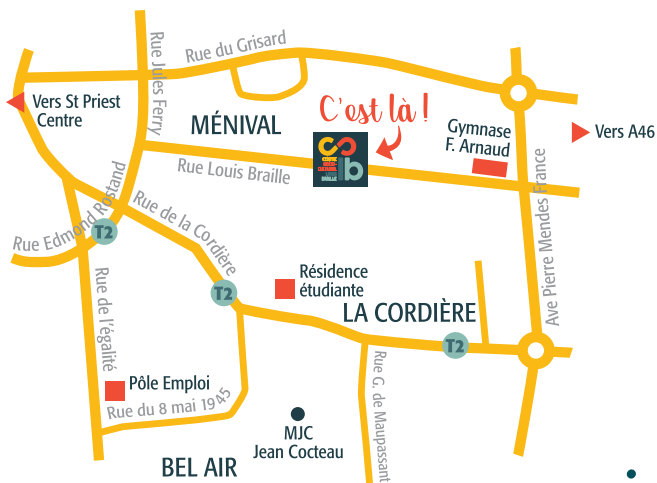
- **Groupe « Nous et Notre Planète »**, agir à notre échelle en faveur du développement durable : le centre vous invite à intégrer le groupe, ponctuellement ou de manière durable.

- **Culture** : Choix et proposition de spectacles sur l'année « sortir ensemble ».

Rejoignez l'équipe des accompagnateurs scolaires bénévoles !

Rejoignez le conseil d'administration !

Et participez ainsi aux décisions de l'ensemble de l'association.



33 rue Louis Braille 69800 ST PRIEST

Tél. : 04 78 20 40 44 / Fax : 04 72 28 41 30

accueil@centresocial-louisbraille.fr / <http://centresocial-louisbraille.fr>

Retrouver nous sur  page «enfance jeunesse» et page «adulte vie associative»

ACCÈS :

TRAM T2 arrêt Jules Ferry

BUS C25 arrêt Louis Braille



LE CENTRE SOCIAL AGIT :

En lien avec la Fédération des Centres sociaux et à travers un réseau de partenaires locaux.



L'URACS



VILLE DE SAINT-PIERRE

GRAND LYON
la métropole

